

Serbatoio erogatore certificato dal Bureau Veritas secondo **IMDG 32° 04 e D.P.R. 6 giugno 2005**, per il trasporto di liquidi infiammabili come gasoli, secondo norme **ADR/RID/IMDG** in tutta Europa senza mezzi o patenti ADR.

A partire da 300 litri fino a 1000 litri come si evince dall'estratto ADR, PRONTOenergy Mobile, viene installato su pick-up, furgoni, e in altri mezzi che lo permettono. Il serbatoio è destinato al rifornimento di macchine operatrici, in uso presso cave, cantieri, porti, autodromi, etc. I quantitativi massimi trasportabili su strada secondo norma ADR risultano essere pari a 333 litri nel caso di benzina e di 1000 litri nel caso di gasolio.

**CARATTERISTICHE:** Serbatoio cilindrico (verticale-orizzontale\*) realizzato in acciaio al carbonio di 1° scelta in S235JR secondo EN10025/93 sp. 30/10, montato all'interno di una struttura di protezione in caso di urti e antirotolamento. Passo d'uomo superiore diametro 300 mm con bulloni e guarnizioni; attacco a presa rapida da 3" lucchettabile; 2 paratie per evitare lo sbattimento del liquido (fatta eccezione per il PEM 300 e 400); sfiato di sicurezza omologato a doppia azione per evitare la fuoriuscita del liquido in caso di ribaltamento con valvola di sicurezza e rompivuoto omologati. Inoltre, come optional, si può richiedere un indicatore di livello esterno, posizionato sul fondo del serbatoio. Il sollevamento può avvenire attraverso apposite tasche poste su quattro lati. Il serbatoio è pretrattato con due mani di fondo epossidico e successivamente verniciato con due mani di finitura poliuretana lucida bi componente, di colore verde RAL 6018, previo trattamento di fosfatazione.

\* Le versioni PEM300, PEM400, PEM600, ad eccezione del PEM1000, sono a sviluppo verticale per minimizzare gli ingombri.

**GRUPPO EROGATORE:** Situato all'interno di un armadietto metallico di color arancio RAL 2008 con serratura a chiave, comprendente una pompa a batteria 12/24 volts con portate da 22 a 48 LT/min, un contaltri ad uso privato con parziale azzerabile e totalizzatore progressivo, un filtro di linea e tubo in gomma antiolio da 1" con pistola automatica.

Il serbatoio viene fornito a corredo di manuale d'uso e manutenzione, certificato di collaudo rilasciato da Bureau Veritas, certificato di omologazione rilasciato dal Ministero dei Trasporti e dal Comando generale del Corpo delle capitanerie di porto, altre certificazioni come da norme vigenti; tabella di ragguglio relativa all'indicatore di livello (optional).

Il serbatoio è disponibile nelle seguenti capacità: 300, 400, 600 e 1000 lt.

Accessori:



Filtro cattura condense ed impurità



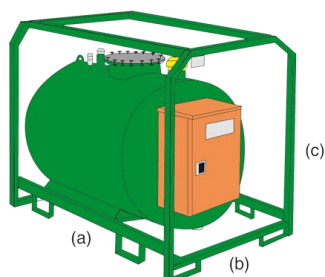
Avvolgitubo



Controllo rifornimenti



Vista frontale e livello esterno (optional)



Dimensioni (mm)						
Modello	Litri	a	b	c	Peso (Kg)	
PEM 300	296	1150	770	1010	148	
PEM 400	405	1150	770	1260	162	
PEM 600	605	1300	970	1210	237	
PEM 1000	1000	1810	1035	1325	313	

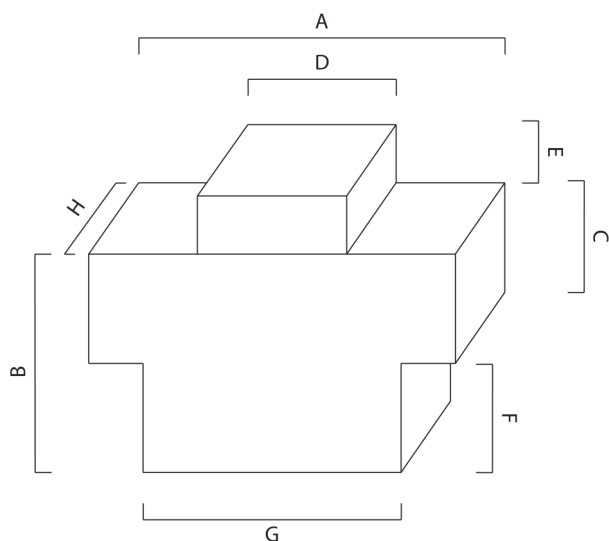
Serbatoio per il trasporto di carburante in regime di **esenzione totale secondo il paragrafo 1.1.3.1 C della normativa ADR**, realizzato in acciaio al carbonio 30/10, completo di coperchio a sollevamento pneumatico con serratura lucchettabile, tappo di carico, indicatore di livello, filtro in linea, gruppo di travaso, pistola automatica, ganci per il sollevamento a pieno con carrello elevatore.

**DOTAZIONE STANDARD:**

- Pompa 12 V o 24 V con portata 40 L/min.
- 4 m di tubo flessibile per carburante.
- Pistola automatica.
- 2 m di cavo elettrico e pinze per il collegamento alla batteria.
- Indicatore di livello del carburante.
- Filtro di linea a Y.

**OPTIONAL:**

- Contaltri digitale K24
- Filtro anti impurità e cattura condense.



\* Compatibile con Pickup Nissan Navara, Toyota Hylux, Mitsubishi L200, Ford Ranger, Fiat Strada, Isuzu D-Max, Fiat Fullback, Tata Xenon.

Dimensioni (cm)									
A	B	C	D	E	F	G	H	Litri	
125	81	35	58	16	35	96	60	440	

# DIESEL<sup>®</sup> BOX&TOOLS

## SERBATOIO TRASPORTABILE IN ACCIAIO AL CARBONIO PER CARBURANTE

Serbatoio per il trasporto di carburante in regime di esenzione totale secondo il paragrafo 1.1.3.1 C della normativa ADR, realizzato in acciaio al carbonio 30/10, completo di coperchio a sollevamento pneumatico con serratura lucchettabile, tappo di carico, indicatore di livello, filtro in linea, gruppo di travaso, pistola automatica. La cisterna dispone di ulteriori 600 Lt di spazio destinati al rimessaggio di qualsiasi tipo di attrezzatura da lavoro.

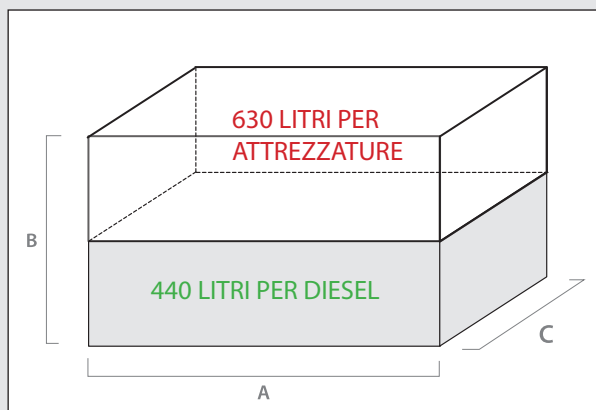


### DOTAZIONE STANDARD:

- Pompa 12 V o 24 V con portata 40 L/min.
- 4 m di tubo flessibile per carburante.
- Pistola automatica.
- 2 m di cavo elettrico e pinze per il collegamento alla batteria.
- Indicatore di livello del carburante.
- Filtro di linea a Y.

### OPTIONAL:

- Contalibri digitale K24
- Filtro anti impurità e cattura condense.



Dimensioni (cm)		
A	B	C
180	108	55



**DIESEL  
BOX&TOOLS**